

PlanB info Informationssysteme

Mehr Kundenzufriedenheit durch den Einsatz von mobilen Kommunikationstechnologien. Für heterogene Streckennetze ausgelegt, einsetzbar für Bus und Bahn.

PlanB info sorgt für zeitgerechte Zustellung von Fahrplandaten sowie Verspätungsmeldungen per SMS an Betriebspersonal und Fahrgäste.

Mit PlanB info - Technologie zur rechten Zeit am rechten Ort.

Der Anschlusssicherung kommt in modernen Nahverkehrssystemen im Hinblick auf die Qualität - und damit auch auf die Kundenzufriedenheit - eine wesentliche Bedeutung zu.

Sollte es trotz allen Bemühungen im täglichen Betrieb zu Abweichungen zwischen Soll- und Ist-Fahrplänen kommen, ist es sinnvoll, den Beteiligten - insbesondere Fahrern, aber nach Möglichkeit auch den Fahrgästen - die aktuelle Verkehrslage mitzuteilen. Auf diese Weise können im günstigsten Fall durch umsichtiges Verhalten des Fahrpersonals auch bei eingetretenen Verspätungen die wichtigen Anschlüsse noch erreicht werden.

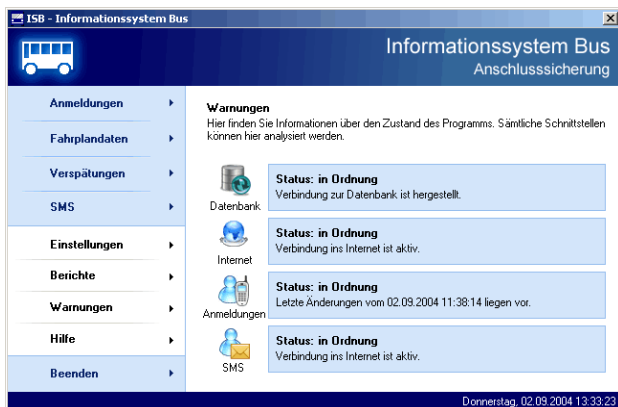
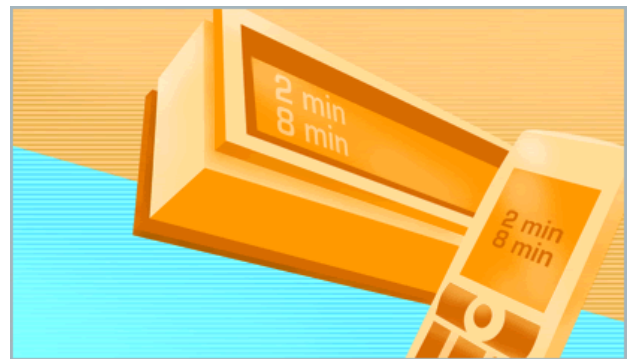


Abb.: PlanB info - Hauptfenster

PlanB info stellt die hierfür notwendigen Funktionalitäten zur Verfügung - im Bedarfsfall auch ohne vorhandene RBL-Infrastruktur.

Das System gewinnt die zur Erfüllung dieser Aufgabe notwendigen Informationen aus dem Vergleich der vorhandenen SOLL-Informationen (Fahr- und Dienstplaninformationen), sowie den verfügbaren IST-Informationen (GPS-Ortsdaten von Bordrechnern oder elektronischen Fahrscheindruckersystemen, RBL-Daten, oder - falls verfügbar - auch aus Daten von anderen Informationssystemen wie zum Beispiel RIS-Online).

PlanB info kann aber auch eingesetzt werden, um Fahrgäste auf Anfrage über vorliegende Verspätungen zu informieren oder ihnen aktuelle Fahrplaninformationen zukommen zu lassen.



Das System besteht aus zwei separaten Bestandteilen:

- einem automatisch operierenden Agenten, der selbstständig die betroffenen Fahrer über erkannte - nach vorgegebenen Regeln festgelegte - relevante Verspätungen informiert und Fahrgastanfragen per SMS beantwortet, sowie

- einem assistentengestützten Dialogsystem, welches jederzeit ein manuelles Eingreifen der zuständigen Mitarbeiter erlaubt, um beispielsweise über Störungen zu informieren, die das System nicht autonom erkennen kann (z.B. Vollsperrungen aufgrund von Unfällen, etc.).

PlanB info ist praxiserprobt und bewährt sich seit 2004 bei Busunternehmen zur Verbesserung der Zug-Bus-Anschlussqualität im täglichen Einsatz.

Leistungen im Detail:

- Automatischer Versand von Verspätungsmeldungen
- Verwaltung von angemeldeten Fahrern und Fahrzeugen
- Großstörungsverwaltung
- Umlaufübersicht
- Benachrichtigung mittels SMS
- Haltestelleninformationen
- Betriebsstellenübersicht

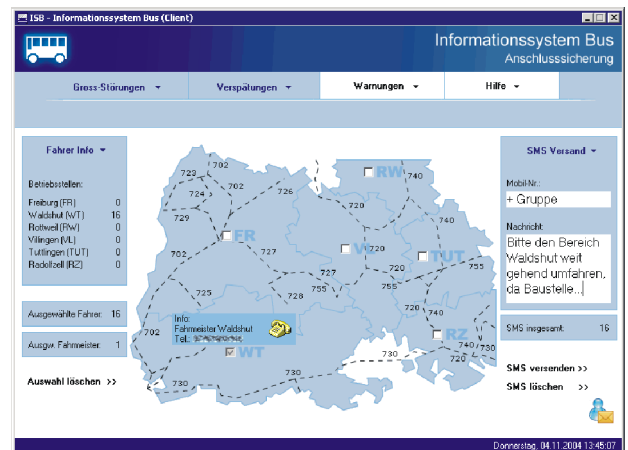


Abb.: PlanB info - Gruppenauswahl "SMS-Versand"