

# PlanB faktura Einnahmenmanagement

Alle Verkaufs- und Buchungsdaten verschiedener Abrechnungsstellen und Unternehmen in einer zentralen Erlösdatenbank. Fahrerabrechnung, Sonderbuchungen, Linienzuscheidungen und Statistik. Mit PlanB faktura haben Sie Ihre Einnahmen fest im Griff.

An ein Buchhaltungs-Gesamtsystem für Verbünde mehrerer Unternehmen im ÖPNV werden hohe Anforderungen gestellt.

Dazu gehört das Aufbereiten der Daten aus den Bordrechnern der Fahrzeuge, die Zuordnung der unternehmensbezogenen Daten und das Zusammenführen aller Einnahmen in einer zentralen Datenbank.



Mit PlanB faktura können Sie die Bargeldeinnahmen kontrollieren, Sonderbuchungen erfassen, sowie wichtige statistische Auswertungen erzeugen.

Der erfolgreiche Einsatz eines Hintergrundsystems zur Einnahmenabrechnung im ÖPNV steht und fällt - gerade in Deutschland, wo es eine verflochtene Struktur von Verbundzugehörigkeiten und Linienkonzessionen gibt - mit der Datenhaltung.

PlanB faktura ermöglicht - durch die ausgefeilte Struktur der zentralen Datenbank - die Linien- und Konzessionszuordnung von jedem einzelnen Verkauf aller beteiligten Unternehmen.

Zusätzlich verwaltet PlanB faktura die Bargeldeinnahmen der Fahrer, die die Verkäufe verbuchen. Dabei werden die Fahrer einer Abrechnungsstelle bzw. einem Unternehmen zugeordnet – und nur dort wird auch der SOLL-IST-Vergleich der Einnahmen durchgeführt.

Weitere Verkehrseinnahmen, die zum Beispiel aus Mietwagenverkehr, Schienenersatzverkehr oder Fahrgelderlösen außerhalb Ihres Verbunds stammen, können mit PlanB faktura auf die in der Datenbank hinterlegten Erlöskonten gebucht werden. Dort ist auch eine komplette Artikelverwaltung hinterlegt, die sowohl das Anlegen als auch das Verbuchen des Verkaufes der Artikel in Ihrem Verkaufsbüro ermöglicht.

PlanB faktura ist ein Einnahmenabrechnungssystem, das sowohl für den Einsatz bei großen ÖPNV-Gesellschaften und Verbänden als auch für kleinere Unternehmen eine passende Variante bereithält.

So arbeitet beispielsweise die SBG SüdbadenBus GmbH in Freiburg bereits seit Jahren erfolgreich mit dem Vorläufer von PlanB faktura. Das Programm arbeitet hier mit einer zugehörigen Oracle-Datenbank, auf die von Abrechnungsstellen und Auftragsunternehmen aus ganz Südbaden zugegriffen wird.

Für die Verarbeitung von kleineren Datenbeständen gibt es PlanB faktura auch in einer Variante mit einfachen lokalen Datenbanken und Datenabgleichmechanismus. Diese sind zum Beispiel beim Verkehrsverbund Stuttgart und bei den Stadtwerken Emden im Einsatz.

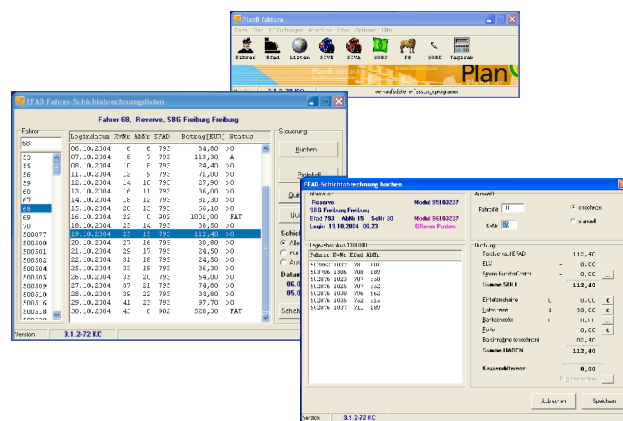


Abb.: PlanB faktura - Bearbeiterfenster

## Leistungen im Detail:

- Konfigurierbar verwaltete, mandantenfähige Datenhaltung
- Herstellerunabhängige Datenbanktechnologie zum Beispiel für Oracle oder Interbase
- Mehrstufige, konfigurierbare Benutzerverwaltung
- Verbundübergreifende Einnahmenezuscheidungen
- Vollständigkeitsprüfung der Fahrersichten und Auslesekontrolle der Terminals
- Debitorenverwaltung und ELV
- Verbuchen von besonderen linienbezogenen Verkehrseinnahmen, Fremdeinnahmen und Artikelverkäufen
- Buchhalterische Abgrenzung über Tages- und Monatsabschlüsse
- Statistische Auswertungen