

PlanB enterprise Planungssystem

PlanB enterprise ist das integrierte Planungssystem der PlanB-Familie. Es vereint die Module für die Stammdatenverwaltung und für die Fahrplan- und Dienstplanerstellung in einer komfortablen Benutzeroberfläche und bietet vielfältige Export- und Auswertungsfunktionen.

Daten nur einmal eingeben und optimal verwalten, das sind die Grundsätze von PlanB. Die nachgelagerten Systeme greifen direkt oder über entsprechende Schnittstellen auf die aktuellen Daten zu. Somit entfallen Mehrfacheingaben in verschiedenen Systemen und Ihre Daten sind stets aktuell.

Das Fahrplanmodul bietet komfortable Funktionen zur Erstellung und Bearbeitung von verschiedenen Arten von Fahrplänen:

- ▷ Kursbuch-Ausdruck
- ▷ Bearbeiter-Ausdruck
- ▷ Aushangfahrpläne
- ▷ Abfahrts- und Ankunftstafeln
- ▷ "Persönlicher Fahrplan"

Über einen integrierten Layout-Designer können Sie Ihre Aushangfahrpläne selbst individuell anpassen. Die Druckbildvorschau präsentiert Ihnen in Sekundenschnelle Ihren aktuellen Fahrplan im gewählten Layout. Verschiedene Export-Formate ermöglichen die weitere Nutzung der Fahrpläne, z.B. zur Einbindung in Sonderprospekte. Über die komfortable Auto-FPL-Funktion automatisieren Sie die Erstellung der Fahrplanausdrucke oder -exporte.

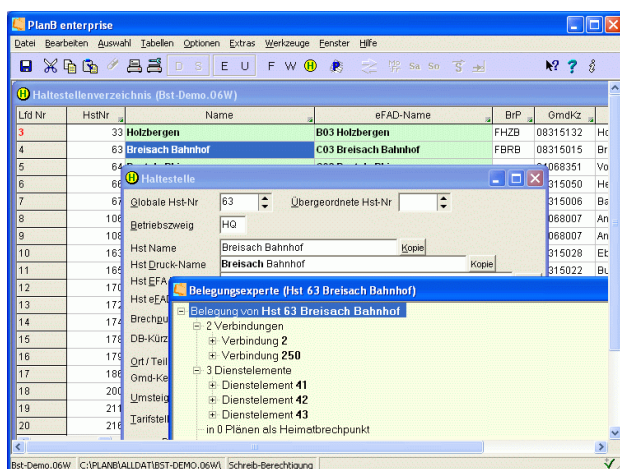
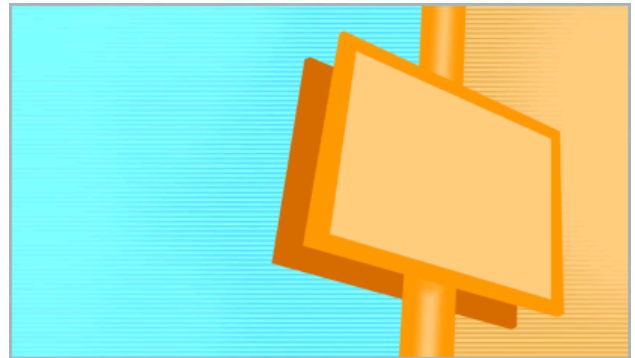


Abb.: PlanB enterprise - übersichtliche Datenbearbeitung dank Belegungsexperte, der Datenabhängigkeiten aufzeigt



Über die interaktive Umlaufbildung erstellen Sie schnell neue Umläufe oder optimieren bestehende. Dabei werden - falls gewünscht - Arbeits- und Lenkzeitregelungen schon bei der Umlauferstellung geprüft und die erforderlichen Arbeitsschutz- und Lenkzeitpausen automatisch gesetzt. Somit sind diese Umläufe dann von einem einzelnen Fahrer fahrbar, ohne dass Sie nachträglich Pausen oder Ablöser einplanen müssen. Die Umlaufplanung bietet verschiedene Ausgabeprodukte:

- ▷ Schichtplan
- ▷ Einsatzplanmappen
- ▷ Arbeitszeitenstatistik
- ▷ Plangrafiken

Mit PlanB behalten Sie den Überblick: Über spezielle Belegungsexperten sehen Sie auf Knopfdruck, welches Element (z.B. welche Haltestelle) wo verwendet wird.

So wissen Sie jederzeit, wo sich Ihre Änderungen an den Daten auswirken (z.B. sehen Sie bei Änderung einer Haltestelle, welche Verbindungen, Dienstelemente, Fahrpläne, Umläufe etc. betroffen sind).

Leistungen im Detail:

- Komfortable Stammdatenverwaltung
- Belegungsexperte für Datenabhängigkeiten
- Integrierte Fahr- und Dienstplanung
- Fahrplan-Designer
- Automatischer Fahrplandruck
- Schichtbezogene Umlaufplanung
- Interaktive Umlaufoptimierung
- Arbeits- und Lenkzeitregelungen
- Statistische Auswertungen
- Zahlreiche Export-Funktionen

Durch die flexible Modularisierung und Lizenzierung ist PlanB enterprise sowohl für mittlere als auch für große Unternehmen die rentable Lösung.